

**ROCK**

**occlufast<sup>®</sup>**



VINYLPOLYSILOXANE  
(ADDITION SILICONE)  
BITE REGISTRATION  
MATERIAL

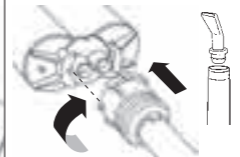
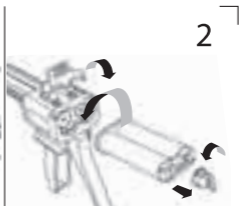
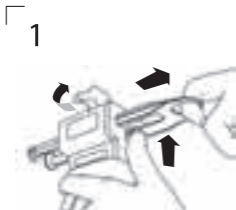
FAST SETTING  
EXTRA HARD 95 SHORE A



**Zhermack<sup>®</sup>**  
CLINICAL 

Zhermack SpA  
Via Bovazecchino, 100  
45021 Badia Polesine (Rovigo) - Italy  
tel. +39 0425 597611 - fax +39 0425 53596  
[www.zhermack.com](http://www.zhermack.com) - [info@zhermack.com](mailto:info@zhermack.com)

U113378/E Last Update: 12/2010



IT EN FR ES DE PT NL

FI EL DA SV SL RU PL

CS TR RO HR HU SK LV

LT ET CN AR BG KO

Occlufast Rock е винилполисилоксанов материал, предназначен за регистрация на оклузия

Той е тиксотропен материал с висока точност и бързо втвърдяване

Occlufast Rock стабилен е и притежава висока финална твърдост Shore A 95:

Опакерният цвят и твърдостта гарантират максимална ефективност при употреба му.

### **КАЧЕСТВА**

Тиксотропен. Не се разтича.

Много висока финална твърдост (95 Shore A)

Изключителна точност.

Без дискомфорт за пациента, оклузия по естествен път.

Дименционална стабилност, устойчив на дезинфекция.

Кратко работно време , престой в устата на пациента <60 сек.

След втвърдяване лесно се репозиционира в устата и върху моделите.

Удобен за работа. След втвърдяване може да бъде оформен с режещи инструменти.

### **ПРИЛОЖЕНИЕ**

Регистрация на оклузията при всички техники

Регистрация на оклузията при централна позиция на долната челюст, латерална позиция и протрузия.

Регистрация на оклузията при гнатологични измервания.

Регистрация при диагностика на черепно-долночелюстни смущения.

Регистрация на оклузията в ортодонтията.

### **ИНСТРУКЦИИ ЗА УПОТРЕБА**

#### **Подготовка на устройството:**

Сглобете устройството, както е показано на схемата (1-2).

Внимание: Преди да поставите смесителния накрайник, уверете се, че двата компонента (база и катализатор) изтичат равномерно, като приложите лек натиск върху лоста на диспенсера, изтласквайки малко количество материал, който след това трябва да бъде отстранен (3).

След това монтирайте смесителния накрайник и, ако е необходимо, интраоралния накрайник (4).

Occlufast Rock се прилага съгласно желаната техника (оклузална или вестибуларна).

В случаите на оклузална техника, след като изстискате материала директно върху зъбите, накарайте пациента да захване. Occlufast Rock е тиксотропен и не залепва, което улеснява контрола.

### КЛИНИЧНО МАНИПУЛАЦИОННО ВРЕМЕ



**ВНИМАНИЕ:** при пациенти, чувствителни към винилполисилоксани, може да предизвика зачервявания и други алергични реакции.

### ПОЧИСТВАНЕ И ДЕЗИНФЕКЦИЯ НА ОТПЕЧАТЪЦИТЕ

След като е изплакнат добре на течаща вода, отпечатъкът веднага може да бъде дезинфекциран. Идеалната дезинфекция се постига чрез потапяне на отпечатъка в **разтвор Zeta 7** (Zhermack) или чрез напръскване със **спрей Zeta 7** (Zhermack). При употреба на други дезинфектанти винаги следвайте инструкциите на производителя.

### ПОЧИСТВАНЕ И ДЕЗИНФЕКЦИЯ НА ДИСПЕНСЕРА

Диспенсерът може да бъде почистен, дезинфекциран и стерилизиран чрез потапяне в течност или автоклавиране. Ние препоръчваме дезинфектанта **Zeta 3** (Zhermack) и течността за стерилизация **Zeta 2** (Zhermack).

### СЪХРАНЕНИЕ И СРОК НА ГОДНОСТ

Регистрацията на оклузията може да бъде изпратена в лабораторията като обикновен отпечатък без допълнителни предпазни мерки, при условие че е защитена от механично натоварване. Съхранявайте при стайна температура.

Occlufast Rock има срок на годност 36 месеца при съхранение при температури от 5 до 27°C (41°-80°F).

### ВНИМАНИЕ

- Контактът с латексови ръкавици може да инхибира втвърдяването на винилполисилоксана.

Избягвайте директен или индиректен контакт с латексови ръкавици.

Вместо това, измийте ръцете си добре, за да отстраните всички следи от замърсявания, или използвайте винилови ръкавици.

- Винилполисилоксанът е устойчив на разтворители, така че внимавайте да не замърсите облеклото си с него.

### ТЕХНИЧЕСКИ ДАННИ

Цвят	Лилав
Съотношение на смесване база/катализатор	1:1
Манипуляционно време*	30 сек
Престой в устната кухина	60 сек
Точност на репродукция на детайли	20 µm
Линейно отклонение в размерите след 24 часа	-0,05%
Твърдост	95 Shore A

\*Времената са измерени от началото на смесването при 23°C (73°F). По-високите температури съкращават, а по-ниските температури удължават времето на втвърдяване.

**ВАЖНИ ЗАБЕЛЕЖКИ:** Консултациите за употреба на нашите продукти, независимо дали са устни, писмени или под формата на демонстрации, са базирани на настоящото ниво на денталната технология и нашето собствено ноу-хау. Такива консултации са необвързващи дори при предявяване на претенции от трета страна и не освобождават специалиста от задължението да провери лично дали продуктът е подходящ за съответната употреба. Zhermack не може да контролира приложението на Zhermack продукти от специалиста, затова той е изцяло отговорен за всяка употреба и приложение. Отговорността на Zhermack е ограничена до качеството на продуктите, доставени на специалиста и използвани от него.

**САМО ЗА ДЕНТАЛНА УПОТРЕБА**